

ZERO WASTE WORLD!

STWÓRZ ŚWIAT, W KTÓRYM MNIEJ ZNACZY WIĘCEJ!

EKO SZKŁOLENIA

WYSZKŁOLONY

- ★ Zrezygnuj z plastikowych, jednorazowych opakowań! Szklane pojemniki i słoiki możesz wykorzystać wielokrotnie - na SZKŁO SPOSOBÓW!

DOBRY ZWYCZAJ? OGRANICZAJ!

ZMIESZKO

- ★ Kupuj tyle, ile naprawdę potrzebujesz! A tym co masz, dziel się z innymi.
- ★ Doceniaj to, co masz! A gdy się zepsuje, postaraj zreperować!
- ★ Przyszła moda na odzież używaną! Ubrania z second handu ograniczają produkcję i są w lepszej cenie.

EL BIO

- ★ Nie marnuj jedzenia! Biodegradowalne resztki z Twojej kuchni przeznacz na kompost.
- ★ Wolność dla warzyw i owoców! Nie kupuj tych zafoliowanych!

Zasada 5R w nurcie Zero Waste
Refuse - Odmawiaj
Reduce - Ograniczaj
Reuse - Wykorzystuj ponownie
Recycle - Recyklinguj
Rot - Kompostuj

PAPA PIER

- ★ Jak dają? To NIE bierz! Bez jednorazowych kubków, słomek i reklamówek łatwo jest się obejść!
- ★ Papierowe kartki są lekkie, ale nie wyrzucaj ich z lekkością! Drukuj dwustronnie, a te niezadrukowane wykorzystuj jako brudnopis.

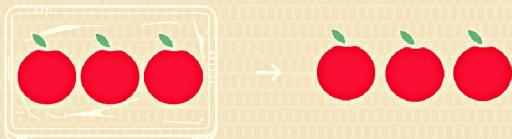
PLASTIKA METALIKA

- ★ Zapomnij o jednorazówkach! Torbę wielorazowego użytku można nawet zrobić samemu!
- ★ Na co nam tyle plastikowych butelek? Ogranicz ich zużycie! Pij wodę z kranu, którą nalewać będziesz do butelki wielorazowego użytku.

RECYKLING

RECYKLING – JAK TO DZIAŁA?

ZANIM KUPISZ



Kupuj tylko to, czego naprawdę potrzebujesz.
Unikaj produktów jednorazowych i zbędnych opakowań.



Weź na zakupy torbę wielorazowego użytku. Wybieraj produkty w opakowaniach, które nadają się do recyklingu albo są wykonane z materiałów biodegradowalnych.

SEGREGOWANIE ODPADÓW



Segreguj. Śmieci to cenne surowce, które można odzyskać.

ODDZIAŁAJ ŚMIECI NIEBEZPIECZNE



Leki, baterie, zużyty sprzęt RTV/AGD oddawaj do punktów zbiórki selektywnej.

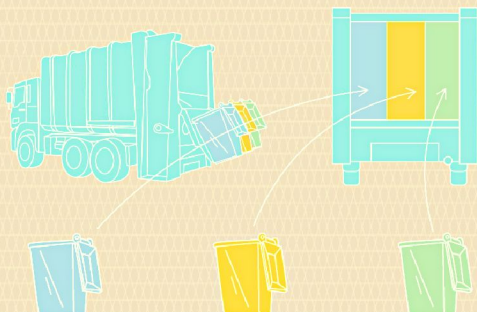
UPRAWIASZ ROŚLINY?



Oddzielaj bioodpady. To źródło naturalnego kompostu.

5.

ODBIÓR I TRANSPORT ŚMIECI



Posegregowane przez Ciebie odpady są zabierane przez różne śmieciarki albo trafiają do odpowiednich przegród w jednym, specjalnie przygotowanym pojeździe.

6.

SORTOWANIE I CZYSZCZENIE ODPADÓW W SORTOWNI

STOP!



Śmieci surowcowe są czyszczone mechanicznie w sortowni. Nie myj opakowań przed wyrzuceniem, o ile gmina wyraźnie tego nie zaleca. Wystarczy, że je opróżnisz. Oszczędzisz w ten sposób wodę.

7.

NOWE PRODUKTY



Z odzyskanych dzięki recyklingowi surowców powstają nowe przedmioty.

SEGREGUJESZ... I ŚMIECISZ MNIEJ!



Gmina
Nadarzyn

Ministerstwo Klimatu i Środowiska, kampania Piątka za segregację, strona Internetowa: naszesmieci.pl

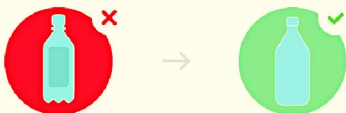
ODPOWIEDZIALNA KONSUMPCJA



Jestem odpowiedzialnym konsumentem

KUPOJĘ ODPOWIEDZIALNIE... I ŚMIECĘ MNIEJ!

KUPOJ Z GŁOWĄ!



Wybieraj proste opakowania, najlepiej szklane lub papierowe.

Czy wiesz, że w ciągu 1 roku wyrzucasz ok. 66 plastikowych butelek PET? Szklano można przetwarzać nieskończoną ilość razy, a papier szybko ulega biodegradacji.



Zrezygnuj z jednorazówek - bawełnianą torbę możesz wykorzystywać wielokrotnie.



Zamiast kilku małych opakowań wybierz jedno duże.

UŻYWAJ NIE RAZ!



Jedź z klasą! Plastikowe sztucce zastąp metalowymi.



Produkty jednorazowe zastąp tymi wielokrotnego użytku lub produktami w wymienne wkłady.

NADAJ DRUGIE ŻYCIE



Zmien obicia swojej starej kanapy i mebel jak nowy. Zawsze możesz ją również odstąpić komuś innemu, vintage jest w modzie!



Tnij nogawki!

NIE POTRZEBUJESZ - PODAJ DALEJ



Wymieniaj, oddawaj, sprzedawaj! Dziel się zamiast wyrzucać.

SEGREGUJESZ... I ŚMIECISZ MNIEJ!



Gmina
Nadarzyn

Ministerstwo Klimatu i Środowiska, kampania Piątka za segregację, strona internetowa: naszesmieci.pl



METALE I TWORZYWA SZTUCZNE

**ŻÓŁTY WOREK
LUB POJEMNIK**

WRZUCAMY:

- ✓ butelki plastikowe
- ✓ nakrętki, kapsle i zakrętki od słoików oraz butelek
- ✓ plastikowe opakowania, torebki, worki foliowe
- ✓ puszki po konserwach
- ✓ aluminiowe puszki po napojach
- ✓ kartony po mleku i sokach



NIE WRZUCAMY:

- ✗ opakowań z zawartością leków*
- ✗ zużytych baterii i akumulatorów*
- ✗ opakowań po farbach, lakierach i olejach*
- ✗ dużych, plastikowych zabawek*
- ✗ zużytego sprzętu elektronicznego i elektrycznego*

* oddajemy do PSZOK

SZKŁO

**ZIELONY WOREK
LUB POJEMNIK**

WRZUCAMY:

- ✓ słoiki i butelki po żywności i napojach
 - ✓ szklane opakowania po kosmetykach
- ! zakrętki i kapsle wrzucamy do worka/pojemnika żółtego



NIE WRZUCAMY:

- ✗ ceramiki, doniczek, porcelany**
- ✗ szkła okularowego, żaroodpornego i hartowanego**
- ✗ zniczy z zawartością wosku**
- ✗ żarówek, świetlówek*
- ✗ szklanych opakowań z zawartością leków*
- ✗ zbitych lusterek i szyb okiennych**

* oddajemy do PSZOK

** wrzucamy do zmieszanych

BIO

**BRAZOWY WOREK
LUB POJEMNIK**

WRZUCAMY:

- ✓ odpady warzywne i owocowe
- ✓ gałęzie, trawę, liście i kwiaty
- ✓ resztki jedzenia (bez mięsa)
- ✓ trociny i korę drzew



NIE WRZUCAMY:

- ✗ impregnowanego drewna*
- ✗ popiołu z węgla kamiennego**
- ✗ odchodów zwierząt**
- ✗ płyt wiórowych i pilśniowych*
- ✗ kości i mięsa**
- ✗ ziemi i kamieni

* oddajemy do PSZOK

** wrzucamy do zmieszanych

ZMIESZANE

WŁASNY POJEMNIK



WRZUCAMY:

- ✓ to, czego nie można wrzucić do pozostałych pojemników i co nie jest odpadem niebezpiecznym

NIE WRZUCAMY:

- ✗ przeterminowanych leków i chemikaliów*
- ✗ zużytego sprzętu elektronicznego i elektrycznego*
- ✗ zużytych baterii i akumulatorów*
- ✗ mebli i innych odpadów wielkogabarytowych*
- ✗ odpadów budowlanych i rozbiórkowych*
- ✗ zużytych opon*

* oddajemy do PSZOK

PAPIER

NIEBIESKI WOREK LUB POJEMNIK



WRZUCAMY:

- ✓ opakowania z papieru i tektury
- ✓ gazety, czasopisma i ulotki
- ✓ zeszyty, kartony
- ✓ papier biurowy

NIE WRZUCAMY:

- ✗ odpadów higienicznych**
- ✗ kartonów po mleku i napojach***
- ✗ papieru powlekanego folią***
- ✗ zanieczyszczonego papieru**
- ✗ papierowych worków po nawozach i materiałach budowlanych*

* oddajemy do PSZOK

** wrzucamy do zmieszanych

*** wrzucamy do żółtego worka/pojemnika

PSZOK

PUNKT SELEKTYWNEGO ZBIERANIA
ODPADÓW KOMUNALNYCH

Do PSZOK oddajemy:

- ✓ zużyte baterie i akumulatory
- ✓ zużyty sprzęt elektroniczny i elektryczny
- ✓ meble i inne odpady wielkogabarytowe
- ✓ zużyte opony

- ✓ odpady budowlane i rozbiórkowe
- ✓ farby i chemikalia
- ✓ żarówki i świetlówki
- ✓ przeterminowane leki
- ✓ odpady niebezpieczne
- ✓ odzież i tekstylia
- ✓ zużyte igły, strzykawki itp.
- ✓ tworzywa sztuczne, metale, papier, szkło

Czy wiesz, że nie każdy rodzaj plastiku nadaje się do recyklingu?
Dlatego tak ważne jest, aby świadomie dokonywać
wyboru podczas zakupów.



PET

Używany do produkcji:

- naczyń jednorazowych,
- opakowań i butelek,
- polarów.



**NADAJE SIĘ DO
RECYKLINGU!**



HDPE

Używany do produkcji:

- butelek na mleko,
- opakowań na chemię gospodarczą,
- kontenerów na śmieci,
- rur,
- nakrętek,
- opakowań kosmetyków.



**NADAJE SIĘ DO
RECYKLINGU!**



PVC

Używany do produkcji:

- opakowań na produkty niespożywcze,
- stolarki okiennej,
- wykładzin podłogowych,
- sprzętu medycznego.



**NADAJE SIĘ DO
RECYKLINGU!**



LDPE

Używany do produkcji:

- torebek foliowych,
- folii spożywczej,
- worków opakowaniowych,
(np. proszek do prania, mrożonki).



**NADAJE SIĘ DO
RECYKLINGU!**



PP

Używany do produkcji:

- opakowań żywności, np.: kubeczków
na jogurty i pudełek na margarynę,
- zakrętek do butelek,
- mebli ogrodowych.



**NADAJE SIĘ DO
RECYKLINGU!**



PS

Używany do produkcji:

- naczyń i sztućców jednorazowych,
- pojemników na jedzenie na wynos,
- opakowań kosmetyków,
- tacek na warzywa, nabiał i mięso.



**NADAJE SIĘ DO
RECYKLINGU!**



INNE

Używany do produkcji:

- opakowań żywności, kosmetyków,
- zabawek,
- jednorazowych naczyń i sztućców.



**TWORZYWO NIE
NADAJĄCE SIĘ
DO RECYKLINGU.**

Przedmioty oznaczone
skrótem PLA, CPLA nadają
się do kompostowania
przemysłowego.

CO POWSTAJE Z ODPADÓW?



Gmina
Nadarzyn



Wrzucamy:

- opakowania z papieru i tektury
- gazety, czasopisma i ulotki
- zeszyty
- papier biurowy
- kartony, torby papierowe

Co powstaje:

- filtry do kawy
- opakowania na jajka
- klosze oświetleniowe
- papier toaletowy
- opakowania do np. pizzy



59 KG MAKULATURY RATUJE 1 DRZEWO



Wrzucamy:

- butelki po napojach i żywności
- słoiki bez metalowych nakrętek
- szklane opakowania po kosmetykach

Co powstaje:

- materiały budowlane w postaci włókien szklanych
- kafelki
- opakowania szklane



1 SZKLANA BUTELKA TO 4 GODZINY OŚWIECENIA ŻARÓWKĄ



Wrzucamy:

- butelki z tworzyw sztucznych
- opakowania z tworzyw sztucznych, torebki,
- worki foliowe kartony po mleku i sokach (TETRAPAK)
- puszki
- folię aluminiową
- opakowania po środkach czystości, kosmetykach

Co powstaje:

- bluzy polarowe
- meble ogrodowe
- opakowania metalowe



25 BUTELEK PET TO 1 NOWY POLAR



Wrzucamy:

- resztki warzyw i owoców
- gałęzie drzew i krzewów
- skoszoną trawę, liście, kwiaty
- trociny i korę drzew

Co powstaje:

- nawóz dla roślin
- biogaz

Przydomowy kompostownik



Zasady skutecznego kompostowania

- ➔ Kompostownik postaw w zacienionym miejscu – unikniesz przesuszenia
- ➔ Na początek wysyp gotowy kompost lub ziemię ogrodową zakupioną w sklepie
- ➔ Dorzucaj kolejne odpadki organiczne pozostałe z domu i ogrodu
- ➔ Kolejne warstwy przesyp żyzną ziemią dla usprawnienia procesu rozkładu
- ➔ Pamiętaj o mieszaniu kompostu
- ➔ Przykryj kompostownik warstwą liści lub workiem jutowym, aby zachował ciepło i wilgoć
- ➔ Pilnuj wilgotności kompostownika – suchy zroś wodą
- ➔ Unikaj przelania, bo może to doprowadzić do gnicia i brzydkiego zapachu
- ➔ Przelany kompost wymieszaj i przełóż niezadrukowanymi kartkami papieru lub opakowaniami po jajkach – tzw. wytłoczkami
- ➔ Kompostownik założony wiosną to żyzna ziemia do jesiennego ogródka