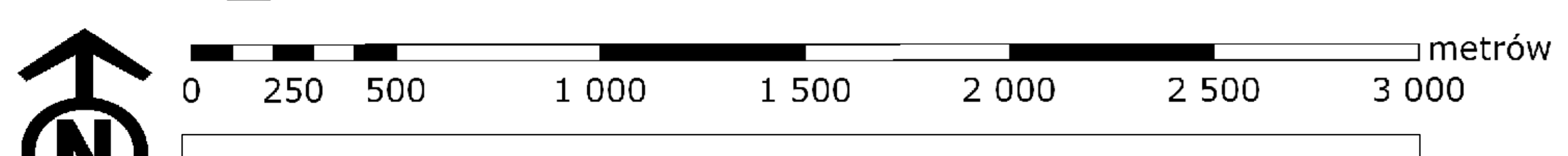




# Studium uwarunkowań i kierunków zagospodarowania przestrzennego Gminy Nadarzyn

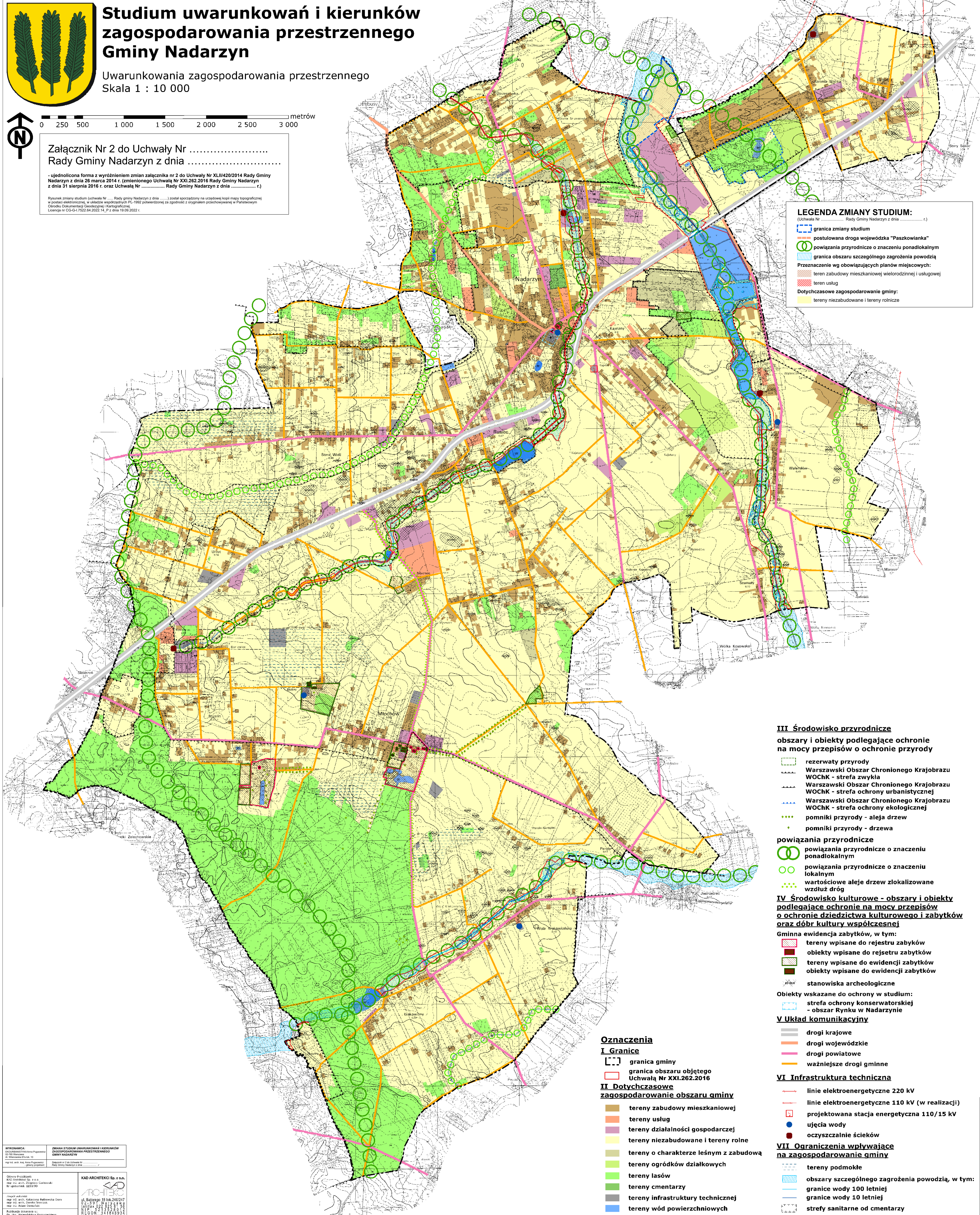
Uwarunkowania zagospodarowania przestrzennego  
Skala 1 : 10 000



Załącznik Nr 2 do Uchwały Nr ..... Rady Gminy Nadarzyn z dnia .....

- ujednoliconą formą z wyróżnieniem zmian załącznika nr 2 do Uchwały Nr XLII/420/2014 Rady Gminy Nadarzyn z dnia 26 marca 2014 r. (zmienionej Uchwałą Nr XXI.262.2016 Rady Gminy Nadarzyn z dnia 31 sierpnia 2016 r. oraz Uchwałą Nr ..... Rady Gminy Nadarzyn z dnia ..... r.)

Rysunek zmiany studium (uchwała Nr ..... Rady Gminy Nadarzyn z dnia ..... r.) został sporządzony na urzędowej kopii mapy topograficznej w postaci elektronicznej, w skali 1:10 000, potwierdzonej za zgodność z oryginałem przez Wydział Geodezji i Kartografii Urzędu Gminy Nadarzyn. Licencja nr CG-G-17522.04.2022.14\_P z dnia 19.09.2022 r.



**LEGENDA ZMIANY STUDIUM:**  
(Uchwała Nr ..... Rady Gminy Nadarzyn z dnia ..... r.)

- graniczna zmiana studium
- postulowana droga wojewódzka "Paszkiwianka"
- powiązania przyrodnicze o znaczeniu ponadlokalnym
- graniczna obszaru szczególnego zagrożenia powodzią
- Przeznaczenie wg obowiązujących planów miejscowych:
  - teren zabudowy mieszkaniowej wielorodzinnej i usługowej
  - teren usług
- Dotychczasowe zagospodarowanie gminy:
  - tereny niezabudowane i tereny rolnicze

### III Środowisko przyrodnicze

obszary i obiekty podlegające ochronie na mocy przepisów o ochronie przyrody

- rezerwat przyrody
- Warszawski Obszar Chronionego Krajobrazu WOChK - strefa zwykła
- Warszawski Obszar Chronionego Krajobrazu WOChK - strefa ochrony urbanistycznej
- Warszawski Obszar Chronionego Krajobrazu WOChK - strefa ochrony ekologicznej
- pomniki przyrody - aleja drzew
- pomniki przyrody - drzewa

### powiązania przyrodnicze

- powiązania przyrodnicze o znaczeniu ponadlokalnym
- powiązania przyrodnicze o znaczeniu lokalnym
- wartościowe aleje drzew zlokalizowane wzdłuż dróg

### IV Środowisko kulturowe - obszary i obiekty podlegające ochronie na mocy przepisów o ochronie dziedzictwa kulturowego i zabytków oraz dóbr kultury współczesnej

- Gmina ewidencja zabytków, w tym:
- tereny wpisane do rejestru zabytków
  - obiekty wpisane do rejestru zabytków
  - tereny wpisane do ewidencji zabytków
  - obiekty wpisane do ewidencji zabytków
  - stanowiska archeologiczne

Obiekty wskazane do ochrony w studium:  
strefa ochrony konserwatorskiej  
- obszar Rynku w Nadarzynie

### V Układ komunikacyjny

- drogi krajowe
- drogi wojewódzkie
- drogi powiatowe
- ważniejsze drogi gminne

### VI Infrastruktura techniczna

- linie elektroenergetyczne 220 kV
- linie elektroenergetyczne 110 kV (w realizacji)
- projektowana stacja energetyczna 110/15 kV
- ujęcia wody
- oczyszczalnie ścieków

### VII Ograniczenia wpływające na zagospodarowanie gminy

- tereny podmokłe
- obszary szczególnego zagrożenia powodzią, w tym:
  - granice wody 100 letniej
  - granice wody 10 letniej
- strefy sanitarne od cmentarzy

### Oznaczenia

#### I Granice

- graniczna zmiana studium
- graniczna obszaru objętego Uchwałą Nr XXI.262.2016

#### II Dotychczasowe zagospodarowanie obszaru gminy

- tereny zabudowy mieszkaniowej
- tereny usług
- tereny działalności gospodarczej
- tereny niezabudowane i tereny rolne
- tereny o charakterze leśnym z zabudową
- tereny ogródków działkowych
- tereny lasów
- tereny cmentarzy
- tereny infrastruktury technicznej
- tereny wód powierzchniowych

WYKONAWCA: Główny Urząd Geodezji i Kartografii, Al. Wolności 27a, 00-914 Warszawa

ZMIANA STUDIUM UWARUNKOWAŃ I KIERUNKÓW ZAGOSPODAROWANIA PRZESTRZENNEGO GMINY NADARZYN

Opis: Zmiana studium uwarunkowań i kierunków zagospodarowania przestrzennego Gminy Nadarzyn z dnia 26 marca 2014 r. (zmienionej Uchwałą Nr XXI.262.2016 Rady Gminy Nadarzyn z dnia 31 sierpnia 2016 r. oraz Uchwałą Nr ..... Rady Gminy Nadarzyn z dnia ..... r.)

Główny Projektant: KAD ARCHITEKCI Sp. z o.o., ul. Bałtego 18 lok. 246/247, 05-110 Nadarzyn, tel. 22 742 24 24, www.kadarchitekci.pl