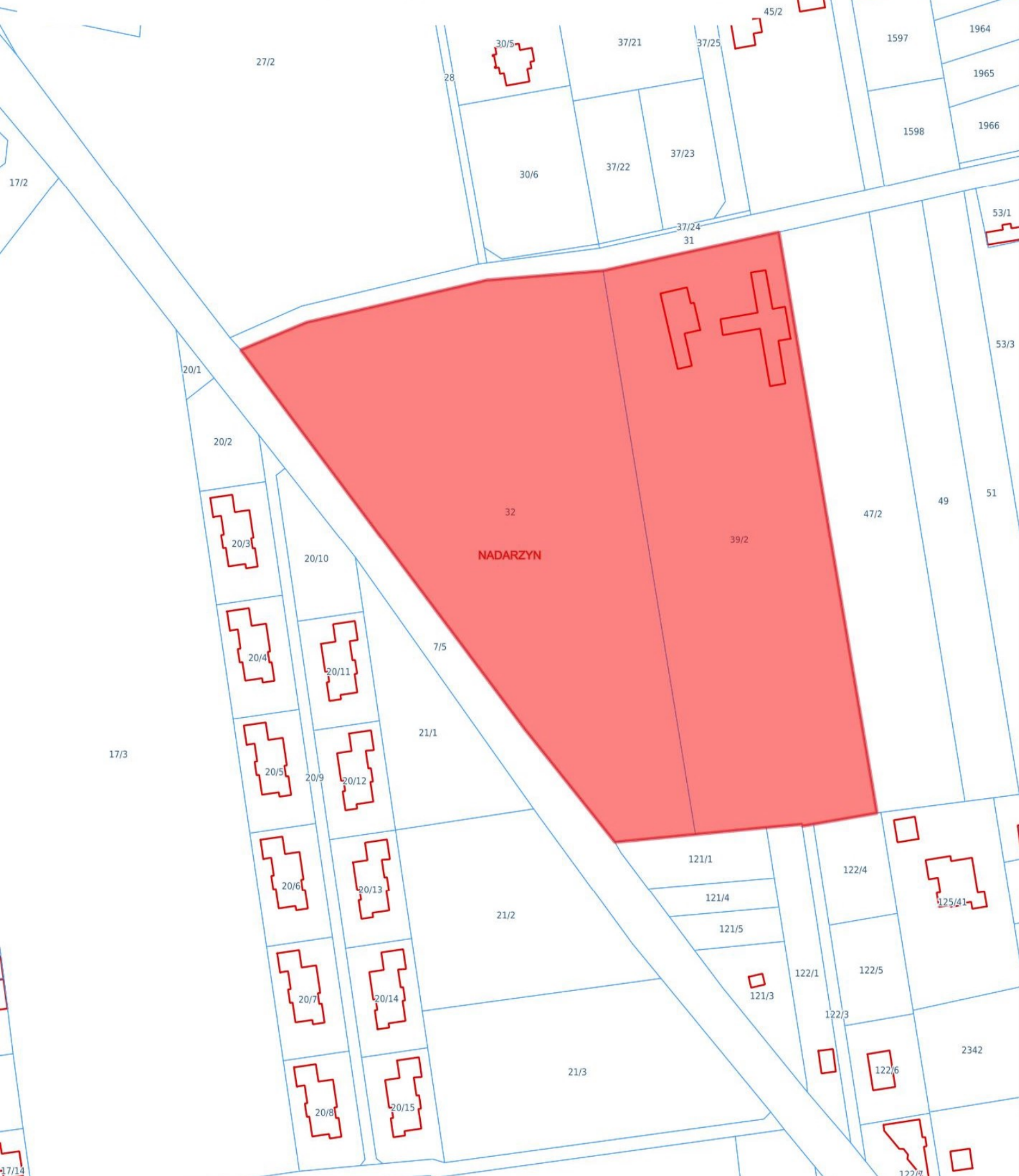


Załącznik do Uchwały Nr LXXIX.1063.2024

Rady Gminy Nadarzyn z dnia 28.02.2024r.

w sprawie przystąpienia do sporządzenia planu miejscowego
dla działek nr ew. 32 i 39/2 położonych we wsi i gminie Nadarzyn



Legenda:

 - granica obszaru objętego planem